

照明器具更新のご提案

CHOYO

朝陽電気株式会社

白熱灯・蛍光灯・水銀灯からLEDへ

- ①国際条約である「水銀に関する水俣条約」が2013年に採択され、2020年末で一定量以上の水銀を含む水銀灯、蛍光灯の製造・輸出入が禁止されました。

照明器具メーカーの動向

	Pa社	To社	Mi社	Hi社
蛍光灯照明器具	19/03生産終了	17/03生産終了	19/03生産終了	18/03生産終了
安定器	25/03終了予定	終了未定	生産終了	生産終了
蛍光ランプ	終了未定	21/01一部終了	21/03生産終了	19/12生産終了
白熱ランプ	生産終了	生産終了	生産終了	生産終了
水銀ランプ	20/06生産終了	20/03生産終了	生産終了	生産終了



照明器具メーカーは全器具LED化を進めており、蛍光灯用照明器具は製造終了、今後蛍光ランプも入手困難になることが予想されます。

- ②照明器具本体の耐用年数は20年となっています。

参考：官庁営繕・（社）ロングライフビル推進協会（BELCA）

- ③照明器具を蛍光ランプからLEDに替えると省エネが図れます。



一般型蛍光ランプ FLR40W×2灯
全光束6900lm/消費電力85W=81 lm/W

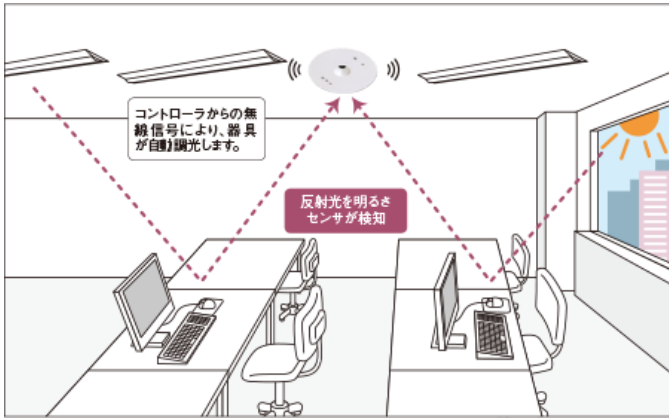


高周波点灯蛍光ランプ FHF32W×2灯
全光束7040lm/消費電力67W=105 lm/W



LEDライトバー Hf32W ×2灯省エネタイプ
全光束6900lm/消費電力43W=160 lm/W

同じ明るさで旧来の一般型蛍光灯からは**約50%**、近年の高周波点灯型からは**約32%**の省エネが図れます。



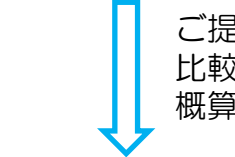
調光可能なLED照明器具と人感・明るさセンサーの組み合わせにより、更なる省エネが図れます。

照明更新計画フロー

現状調査



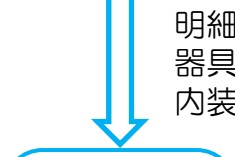
更新提案



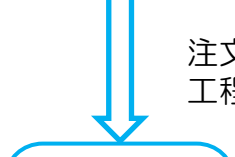
方針決定



詳細計画



契約

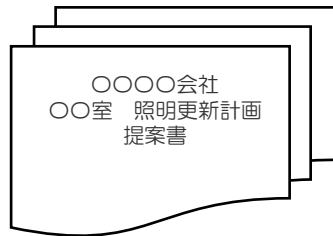


工事施工



竣工引渡

ご提案書
比較検討表
概算見積



設計図作成
照度計算書
照度分布図



明細見積書
器具納入仕様書
内装改修

注文書・請書
工程表

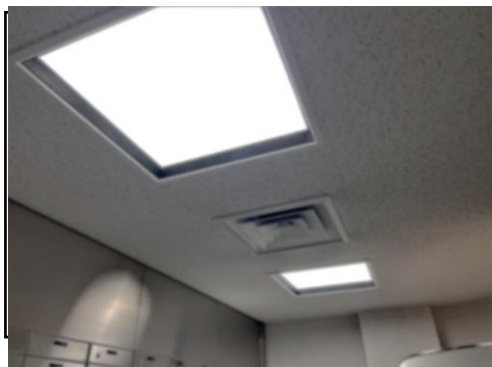
品質管理
安全管理
工程管理

照明器具更新と一緒に、内装もリフレッシュしませんか？

朝陽電気では、お客様からのご依頼を受け、電気・建築・設備工事を調査から設計・施工までワンストップで行います。
(補助金申請のご協力もいたします)

照明器具更新の事例

①一般ビル



更新前



更新後

②図書館

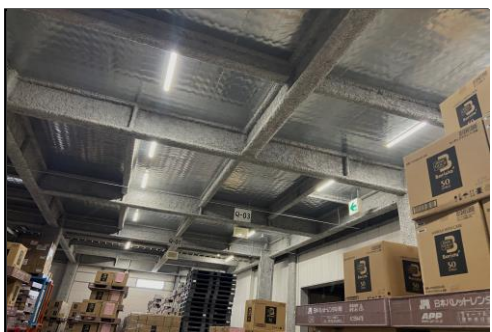


更新前



更新後

③物流倉庫



更新前



更新後

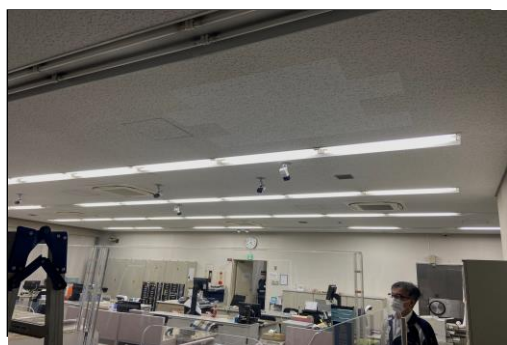
④ビル駐車場



更新前

更新後

⑤銀行店舗



更新前

更新後

施工実績

年度	施工件数(件)	更新台数(台)
2015	32	4,002
2016	17	2,729
2017	24	6,903
2018	22	5,810
2019	8	1,263
2020	34	10,761
2021	31	8,269



大阪営業所



京都営業所

CHOYO

—信頼と実績で歩み続けて100年—
朝陽電気株式会社

- 本社
〒530-0002 大阪市北区曾根崎新地1丁目1番49号 梅田滋賀ビル10階
TEL. 06-6385-1361 (代表)
- 大阪営業所
〒564-0062 吹田市垂水町3丁目34番6号
TEL. 06-6385-1361 (代表)
- 京都営業所
〒615-0882 京都市右京区西京極葛野町21番
TEL. 075-311-1185
- 滋賀出張所
〒520-0043 大津市中央3丁目4番28号第式ワークスワン4F
TEL. 077-526-3069

建設業許可 国土交通大臣許可 (特-2) 第4106号
電気工事業 管工事業 建築工事業
国土交通大臣許可 (般-2) 第4106号
電気通信工事業 消防施設工事業

お問い合わせ窓口

大阪営業所営業部 庄司 (E-mail shoji.mutsumi@choyo.co.jp)

開発営業 赤井 (E-mail akai.shunsuke@choyo.co.jp)